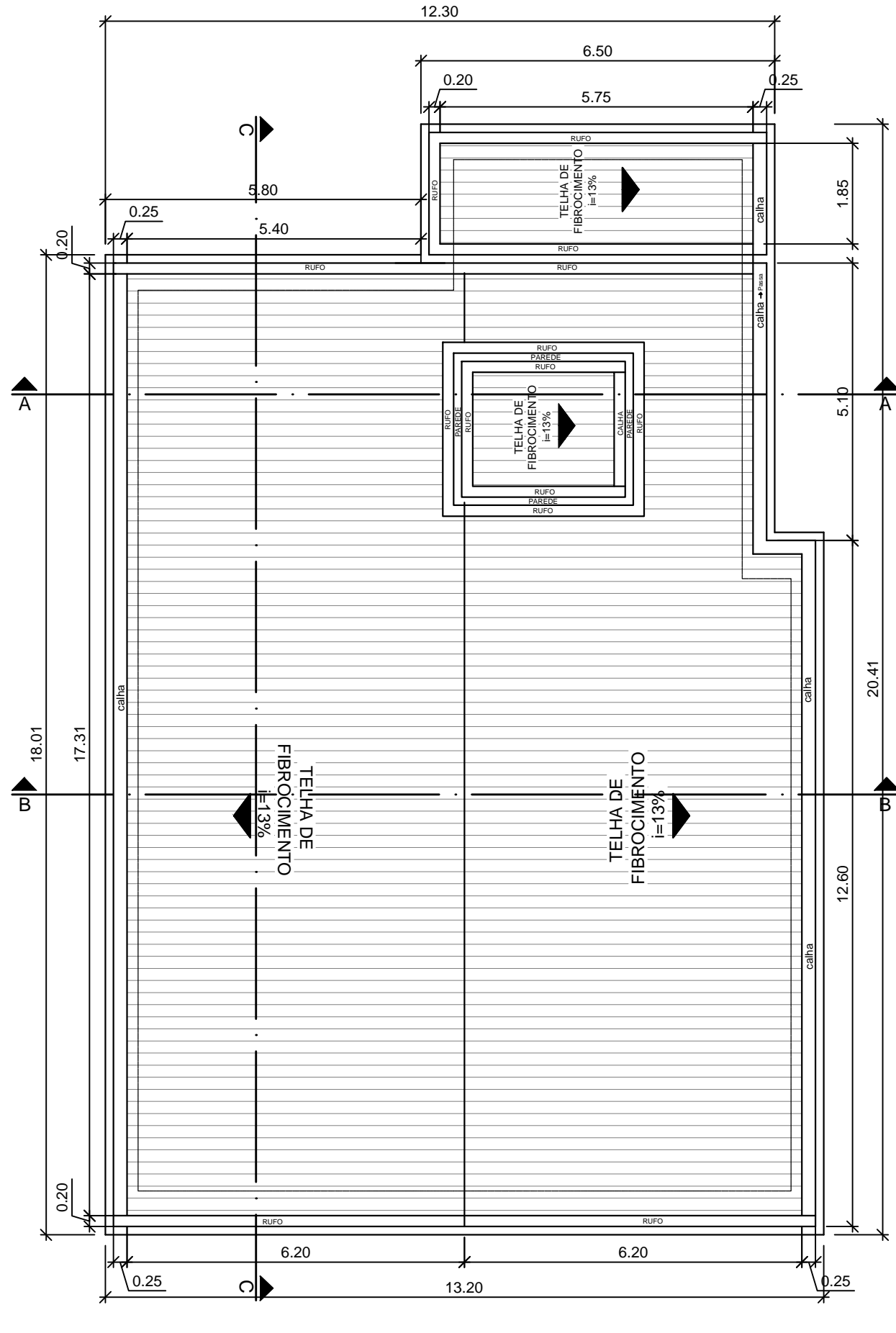
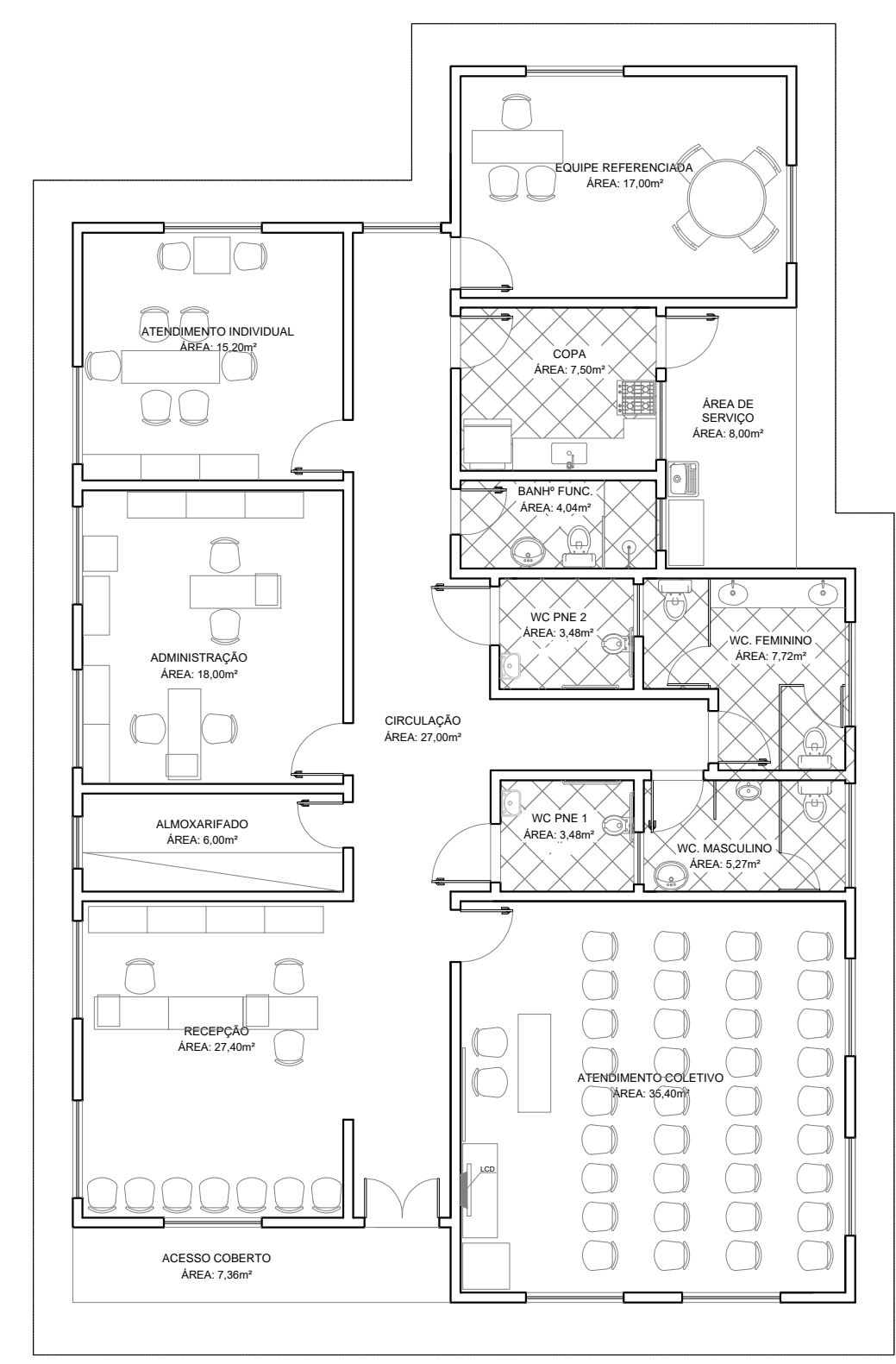


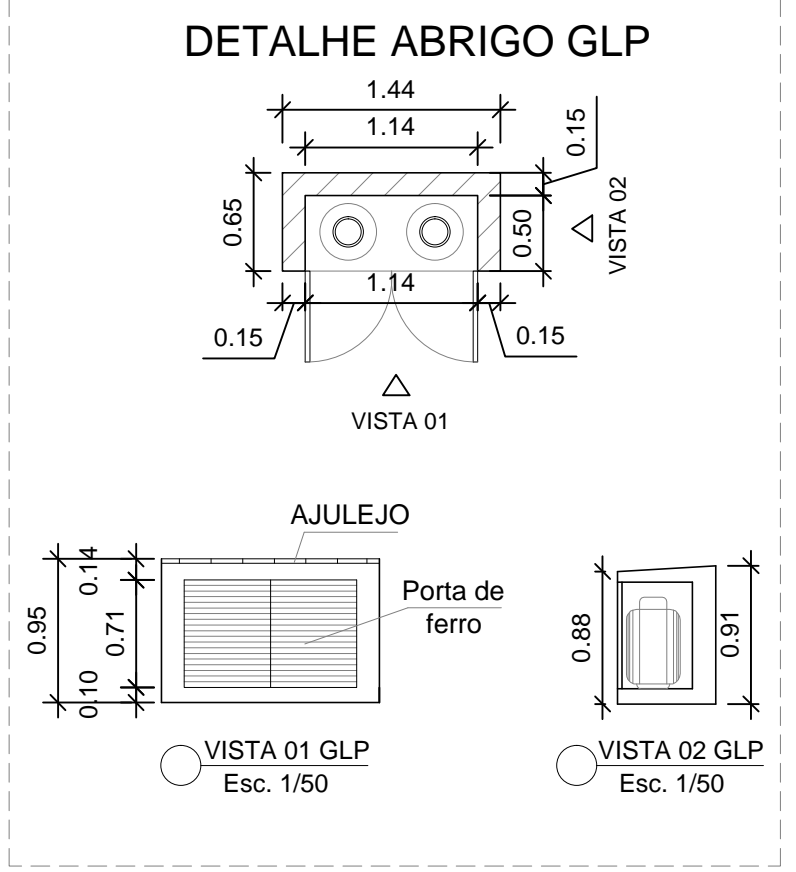
01 PLANTA BAIXA  
Esc. 1/100



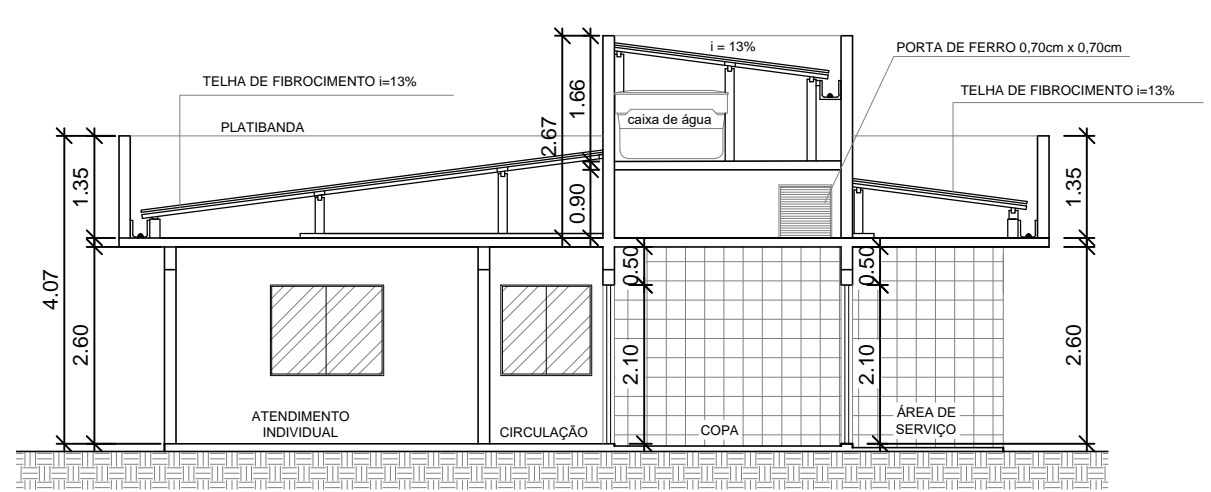
02 PLANTA DE COBERTURA  
Esc. 1/100



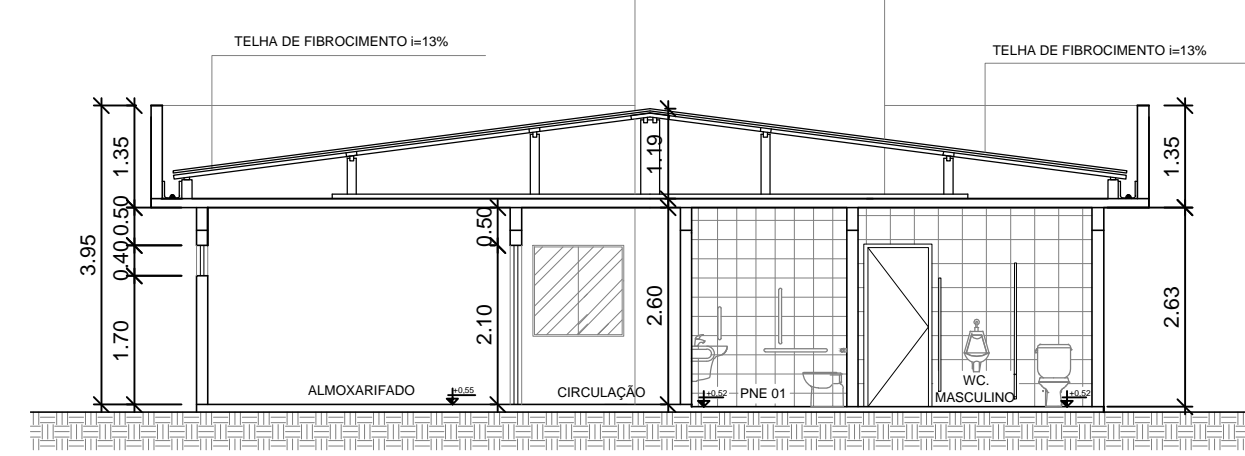
03 PLANTA DE LAYOUT  
Esc. 1/100



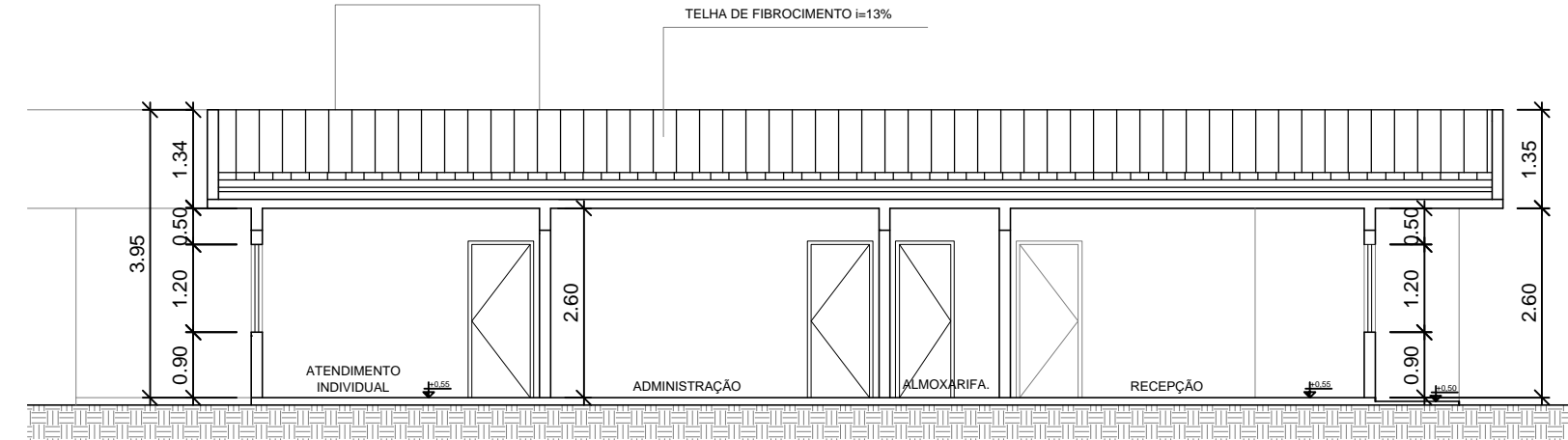
DETALHE ABRIGO GLP



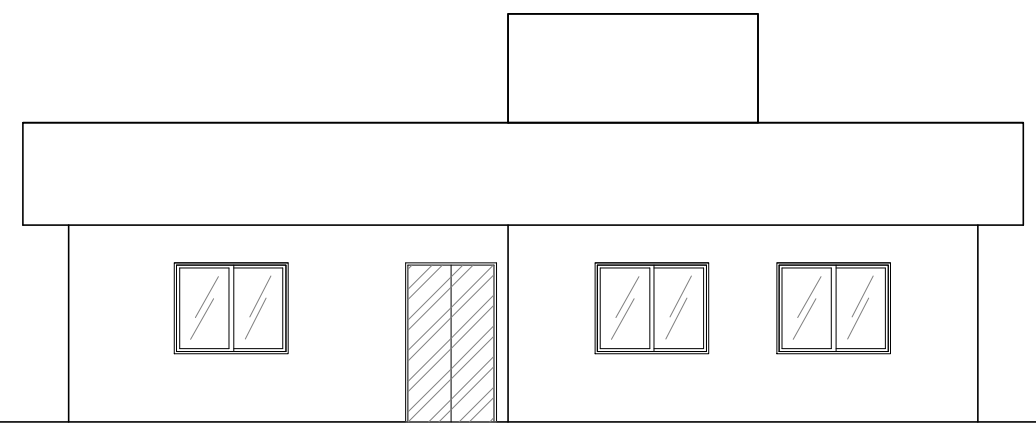
04 CORTE AA  
Esc. 1/100



05 CORTE BB  
Esc. 1/100



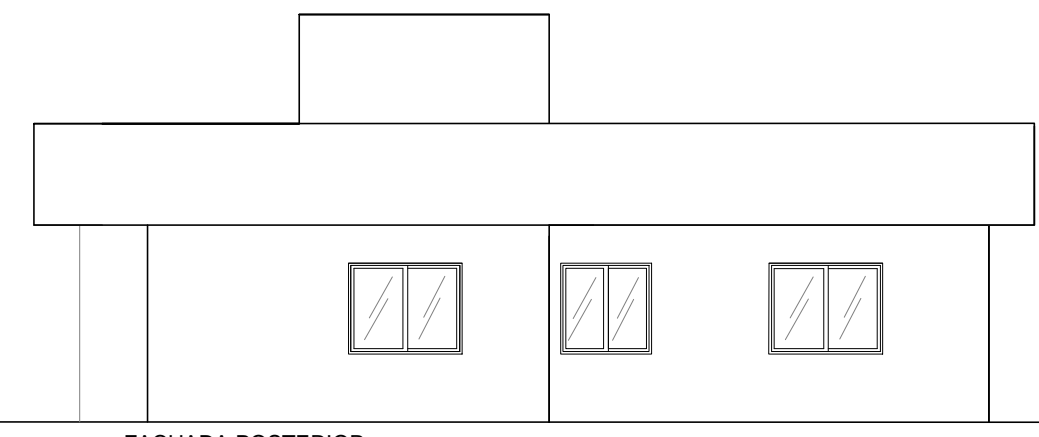
06 CORTE CC  
Esc. 1/100



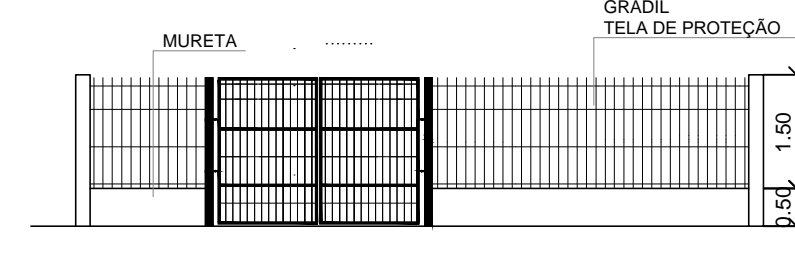
07 FACHADA FRONTAL  
Esc. 1/100



08 FACHADA LATERAL DIREITA  
Esc. 1/100



09 FACHADA POSTERIOR  
Esc. 1/100



11 MURETA E GRADIL  
Esc. 1/100

QUADRO DE ÁREAS	
TERRENO	540,38m²
ÁREA CONSTRUÍDA	199,88m²

### Núcleo de Projetos

Projeto:	CONSTRUÇÃO DO CRAS EM RIO VÂRZEA	DATA:	SETEMBRO/2024
Endereço:	RUA ADELINA LEAL, S/N.º (ATRÁS DO HOSPITAL SÃO JUDAS) - RIO VÂRZEA - ITABORAÍ / RJ.	DISTRITO:	1º
Assunto:	PLANTA BAIXA, COBERTURA, FACHADAS E CORTES	PRANCHAS:	03
Orgão Solicitante:	SECRETARIA MUNICIPAL DE OBRAS	ESCALA:	1/100
Secretário Municipal de Obras:	Uilton Afonso Viana Filho	Assinatura:	
Governador do Estado:	Alyne Salsinha Antunes Falcão	Assinatura:	
Autora do Projeto:	Mariana Bandeira Motta Cardoso	Assinatura:	
Arquiteto e Urbanista - Matrícula:	45113 - CRAJ 26866-8		

### PLANTA BAIXA / COBERTURA / FACHADAS / CORTES